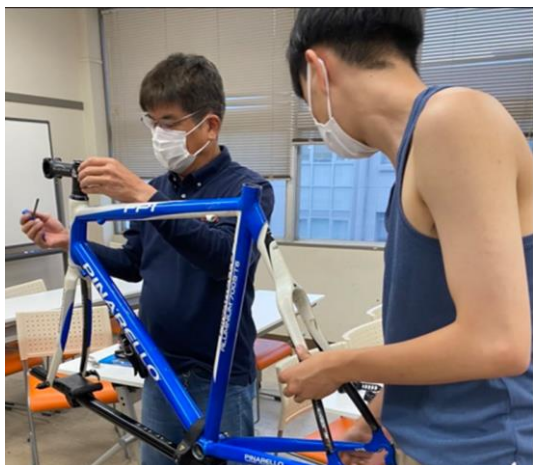


サイクリングを通じて呉の活性化



このインキュベーションワークでは自分たちで自転車の組み立てなどを行い製作し、その自転車でサイクリングに行くという活動をしています。呉高専の周りには、「とびしま海道サイクリングロード」、「さざなみ海道サイクリングロード」、「かきしま海道サイクリングロード」の3つのサイクリングロードを整備されています。高専の学生がそれぞれのサイクリングロードを走行し、高専生の視点から見たオリジナルのサイクリングマップの作成を行います。