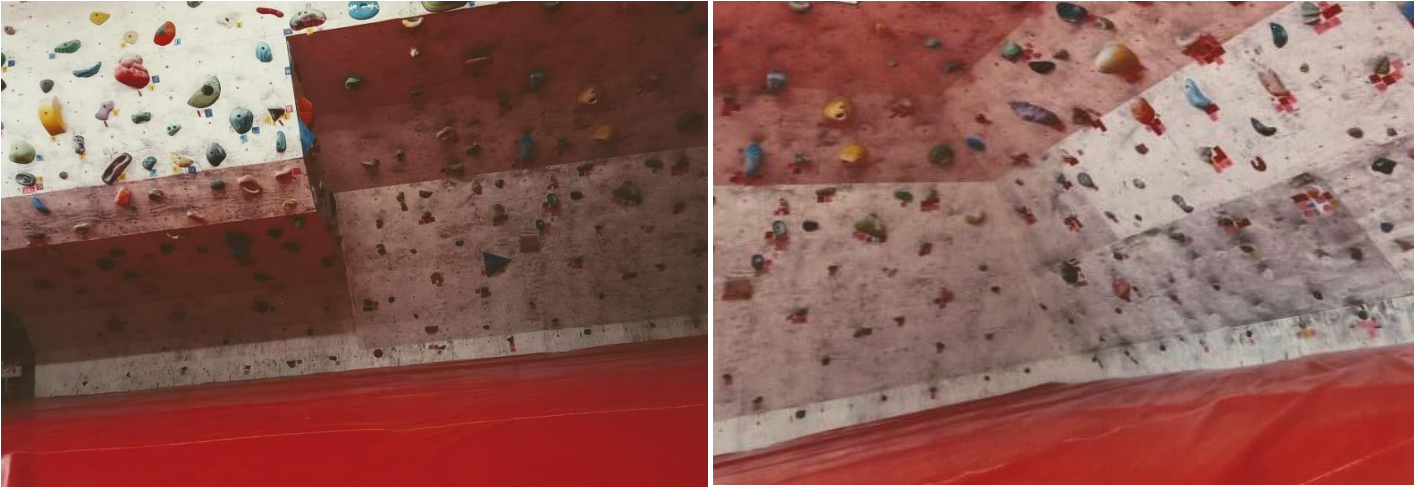


クライミングしよう



クライミングをするインキュベーションワークです。呉高専にはクライミングに関わる部活動や同好会などがないので、作りました。クライミングに興味のある人たちが集まって、仲間を増やしていく場となっています。インキュの時間中に登ることは難しいですが、授業時間外に施設に行き、クライミングを楽しんでいます。

メンバーには、大会に向けて練習したい人や、ただクライミングを楽しみたい人などいて、自分のペースで活動できるテーマとなっています。一緒に登りましょう！